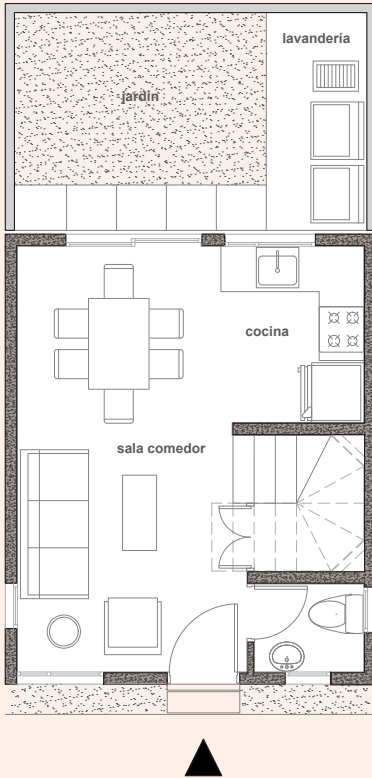
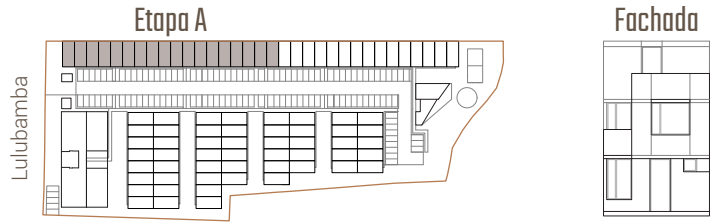


# Casa Tipo

Superficie Cubierta: 82.96 m<sup>2</sup>

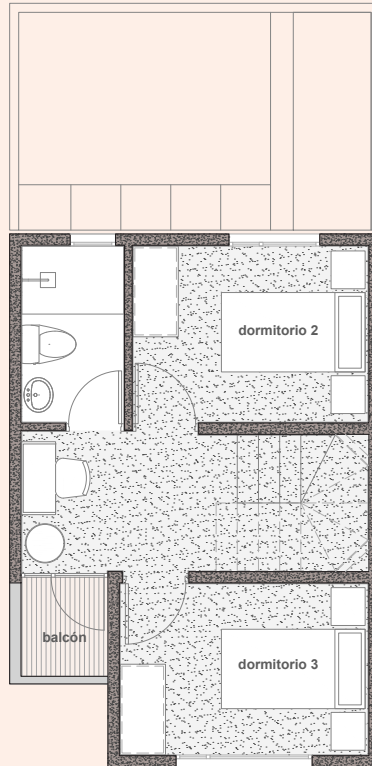
Terraza y Jardín: 25.66 m<sup>2</sup>

3 Dormitorios



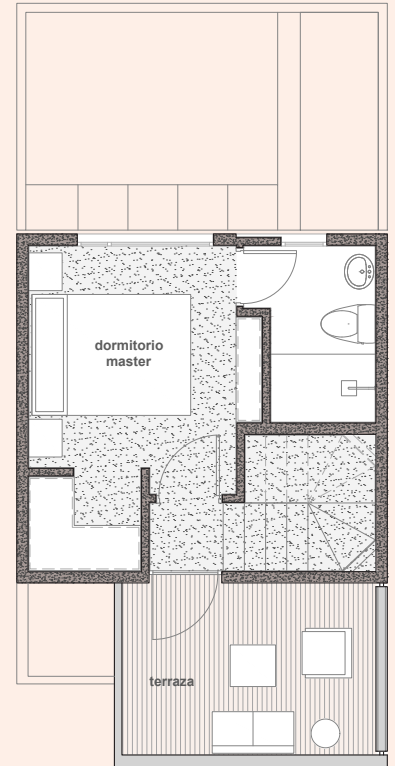
## Planta Baja

Área: 29.16 m<sup>2</sup>  
 Jardín: 11.44 m<sup>2</sup>  
 Lavandería: 3.51 m<sup>2</sup>



## Planta Segunda

Área: 31.29 m<sup>2</sup>  
 Balcón: 1.82 m<sup>2</sup>



## Planta Tercera

Área: 22.51 m<sup>2</sup>  
 Terraza: 8.89 m<sup>2</sup>

Sala, comedor, cocina, 2.5 baños, área de lavado, balcón, terraza y jardín.

La información textual y gráfica aquí presentada son para una óptima visualización, pudiendo estar sujeta a modificaciones técnicas, derivadas de proyectos y su ejecución. Los precios están sujetos a variaciones dependiendo como la venta se desarrolle en el transcurso y vigencia de este proyecto. La empresa se reserva el derecho de efectuar cambios.

¡Cotiza con nosotros!